

BOUCLE Y1

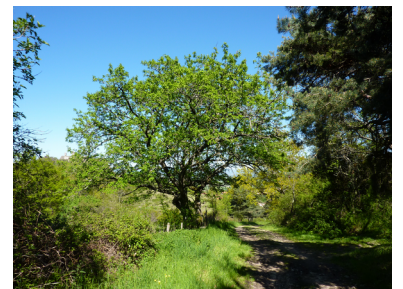
Chemin du BIZAY

De la place de l'église (église St Cyr, inscrite à l'Inventaire Supplémentaire des Monuments Historiques)



Tourner le dos à l'église et prendre à gauche la rue du Vieux Bourg sur quelques mètres et prendre tout de suite à droite le chemin; poursuivre sur une centaine de mètres sur ce chemin, puis prendre le sentier à gauche qui descend franchement jusqu'au petit ruisseau; remonter sur l'autre versant de la vallée par un sentier tout aussi pentu pour atteindre le hameau du Bizay.

Au carrefour, prendre la route revêtue qui monte à droite et qui devient un chemin, une fois la dernière maison passée; poursuivre sur ce chemin montant jusqu'aux Quatre Chemins; dans la montée, on peut voir sur la droite un arbre assez rare dans nos régions, un cormier (*sorbus domestica*), arbre originaire du bassin méditerranéen, de la famille des sorbiers, dont les fruits, les cormes, sont comestibles. Aux Quatre Chemins, lieu qui porte bien son nom, prendre le chemin à gauche qui va, descendant doucement, rejoindre le ruisseau des Brosses.



Là, prendre franchement à gauche le sentier qui suit le ruisseau en descendant, le franchissant quatre fois, jusqu'au carrefour; pour les anciens, natifs du village, ce lieu porte le joli nom évocateur de "Gouttefille" !

Emprunter le chemin de gauche, assez carrossable et presque plat, qui ramène au hameau du Bizay, en surplombant la vallée de la rivière le Drugent. Ce chemin est dénommé "chemin des communes", probablement parce qu'il est bordé de bois communaux.

A quelques 400 mètres de ce carrefour, un trou d'eau est signalé sur la gauche du chemin par un panneau indiquant la "font rouge" : c'est une source peu abondante mais qui donne même en période de sécheresse; les abords de ce trou sont couleur rouille, d'où le nom de "font rouge" (eau ferrugineuse ?).

A peu près à mi-parcours entre "Gouttefille" et le Bizay, un chemin descend à droite en direction du Drugent : c'est le chemin de liaison (non balisé) qui relie la boucle du Bizay Y1 à la boucle de Puy Granet Y2.

Au Bizay, reprendre le chemin de l'aller pour rejoindre la place de l'église.

